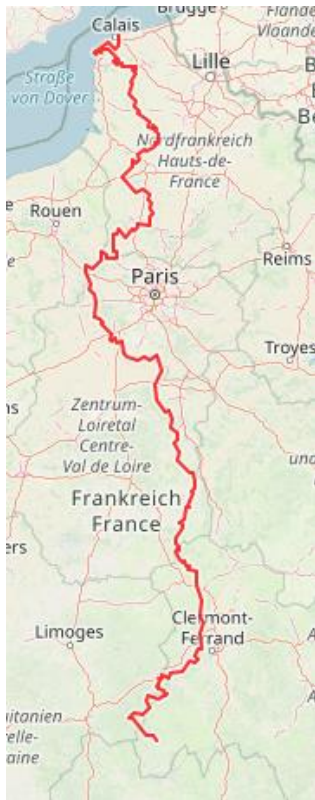


# TET Frankreich Trackübersicht Teil 1

(Stand 30.03.22) Track 1 bis 15

## Track 1:

Frankreich vom Norden bei Calais bis Aurillac im Cantal



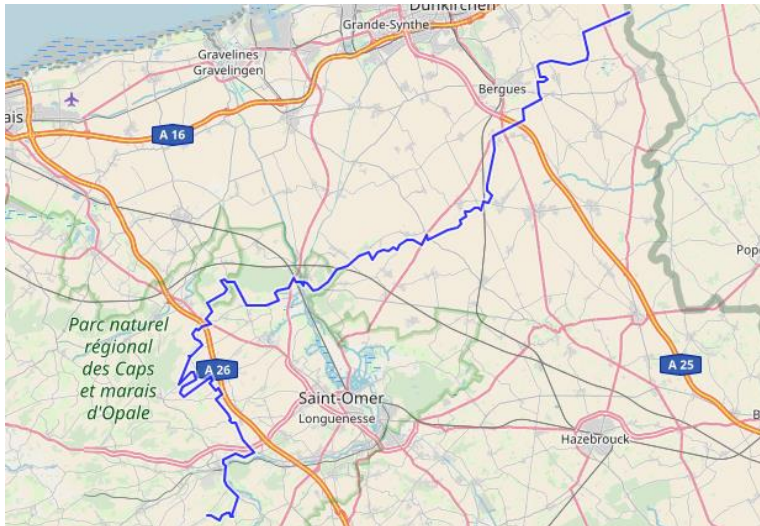
## Track 2:

Aurillac im Cantal Richtung Süden über Carcassonne zur spanischen Grenze 15km südwestlich von Perpignan



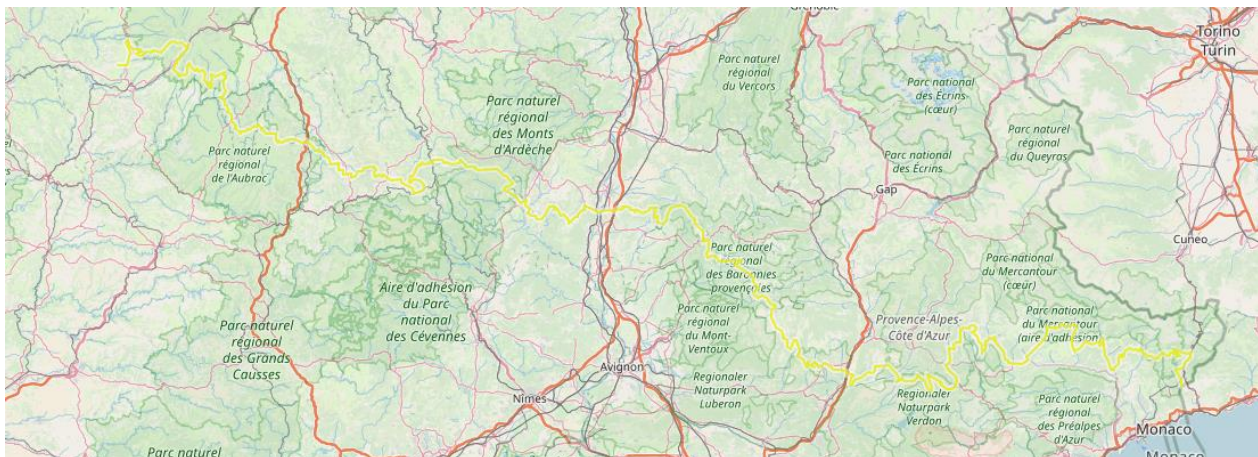
### **Track 3:**

Belgische Grenze bei Bergues bis St Omer



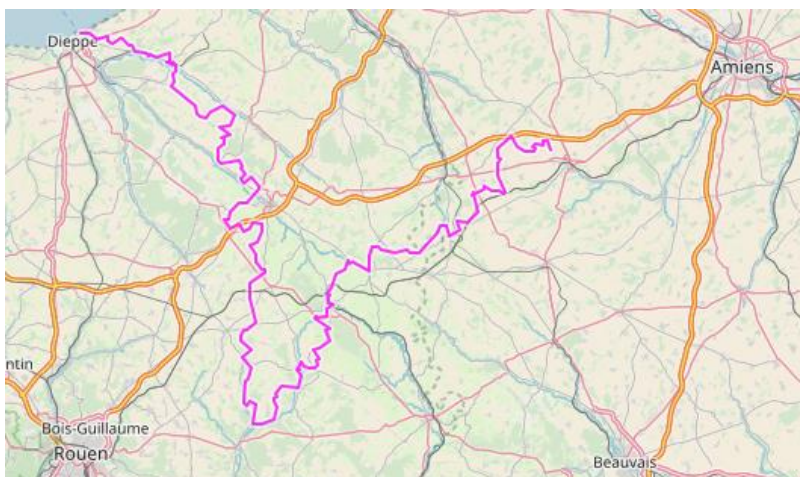
### **Track 4:**

Aurillac Richtung südosten durchs Aubrac und Ardeche, Baronniers Provencale, Luberon, nördliche Verdon, Seetalen bis Italienische Grenze 10km nördlich Menton



### **Track 5:**

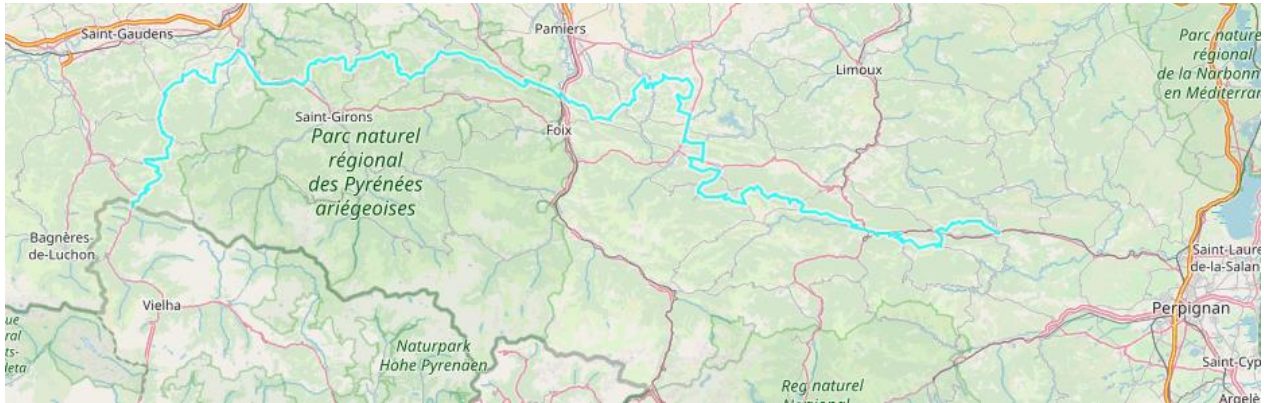
Dieppe nach Osten Richtung Amiens





### **Track 6:**

10 km westlich Perpignan nach Westen entlang der Pyrenäen bis zur spanischen Grenze bei Fos



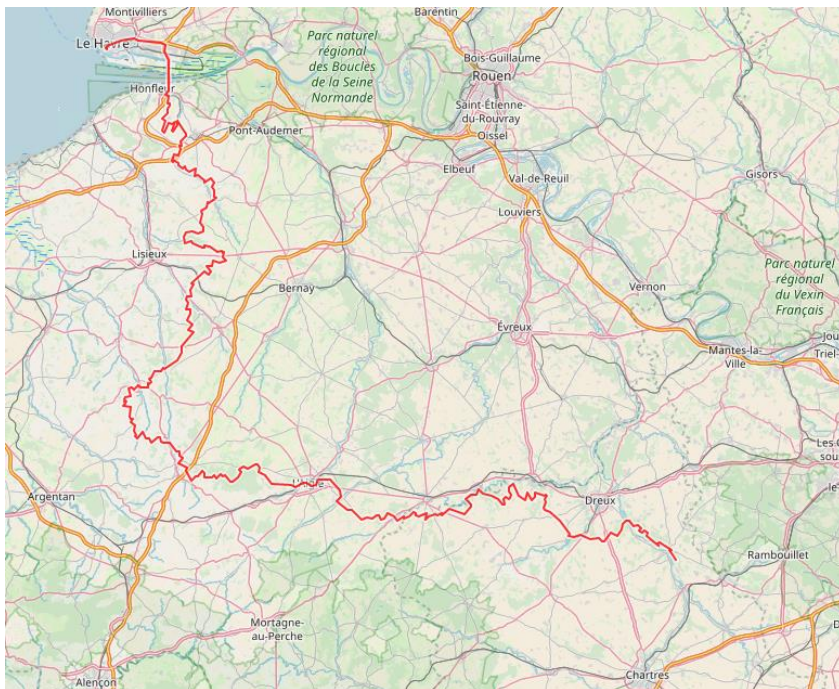
### **Track 7:**

Paris Zentrum nach Südwesten bis 20km östlich Chartres



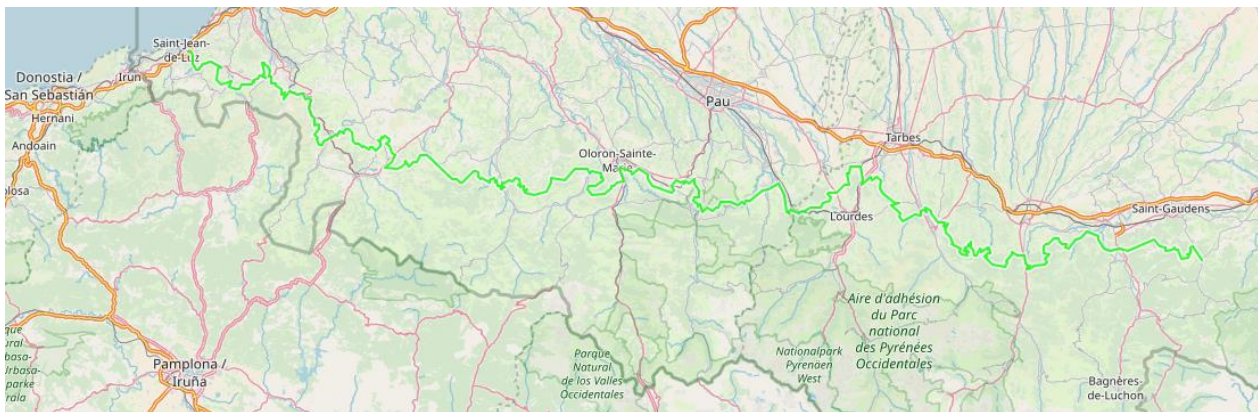
### **Track 8:**

Le Havre Richtung Süden dann Osten bis 15 km nördlich Chartres



## **Track 9:**

St Jean de Luz nach Osten entlang der Pyrenäen bis 5km südlich Saint Gaudens



## **Track 10:**

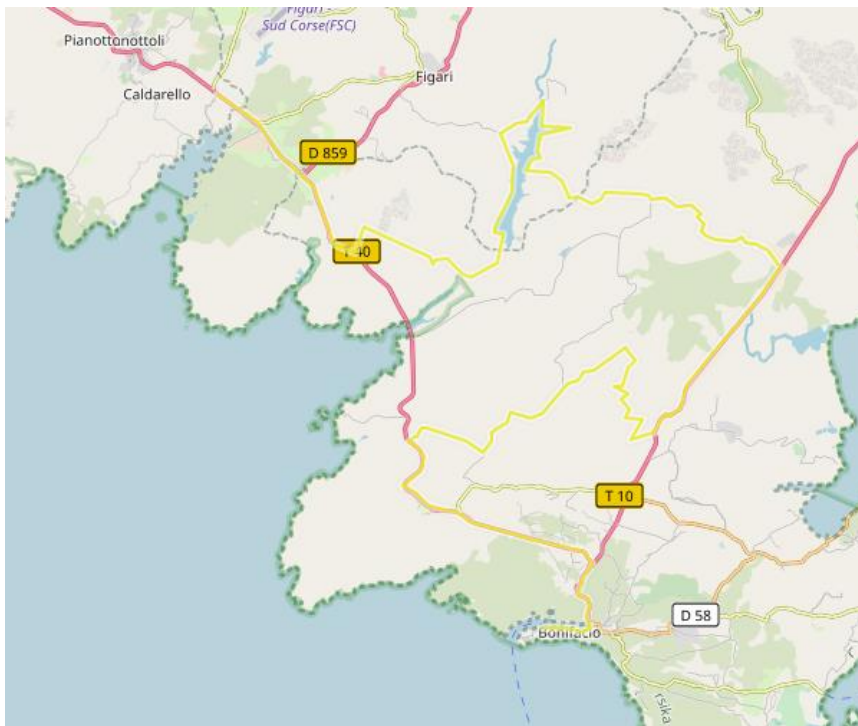
Korsika Nord nach Süd





**Track 11:**

Korsika Süden Caldarelo bis Bonifacio



### **Track 12:**

Korsika Ajaccio bis Sartene



### **Track 13:**

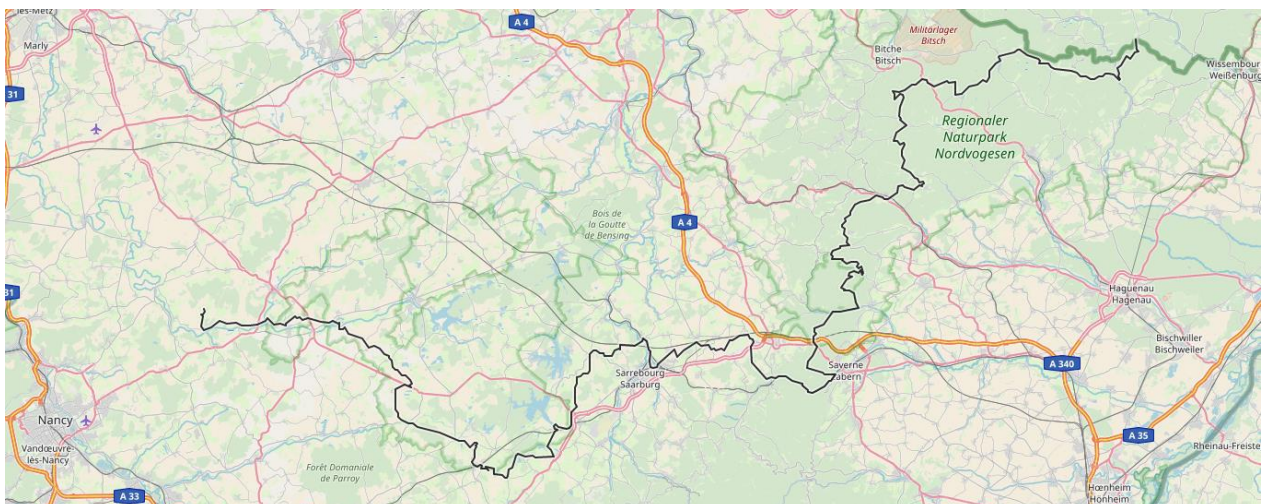


Schengen / Perl nach Süden westlich der Vogesen Toul, Vittel bis Schweizer Grenze 10km  
östlich von Delle



### Track 14:

Wissembourg nach Westen bis Nancy



## **Track 15:**

Bardonecchia, Briançon, Lac de Serre Ponçon, Sisteron, Oraison



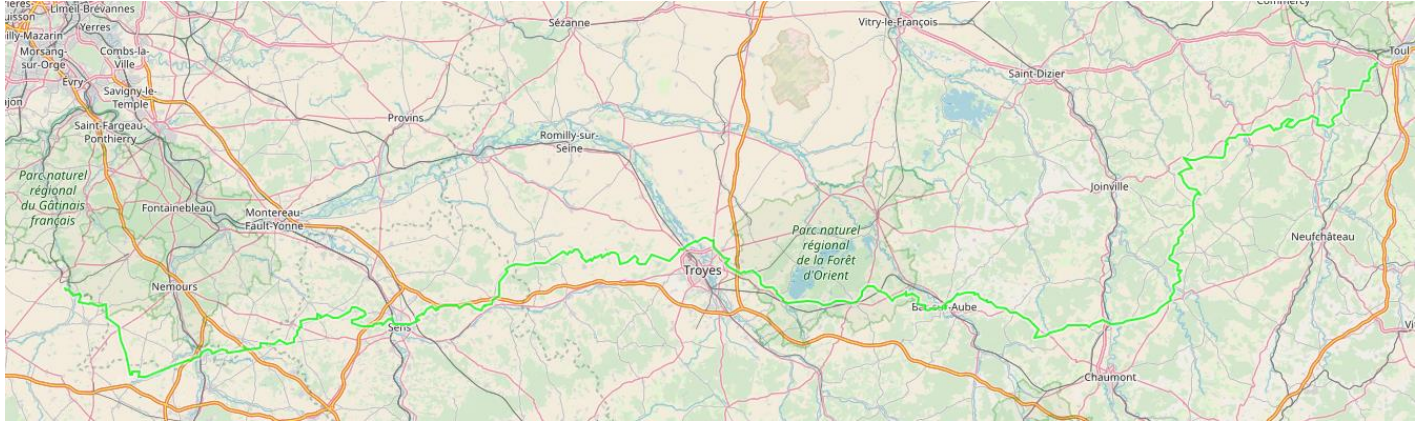


# TET Frankreich Trackübersicht Teil 2

(Stand 30.03.22) Track 16 bis 30

## Track 16:

Toul nach Westen, Troyes bis 15 km Südlich La Ferté Allais



## Track 17:

Bretagne 20km östlich Lorient, Angers Tours bis Orleans



## Track 18:

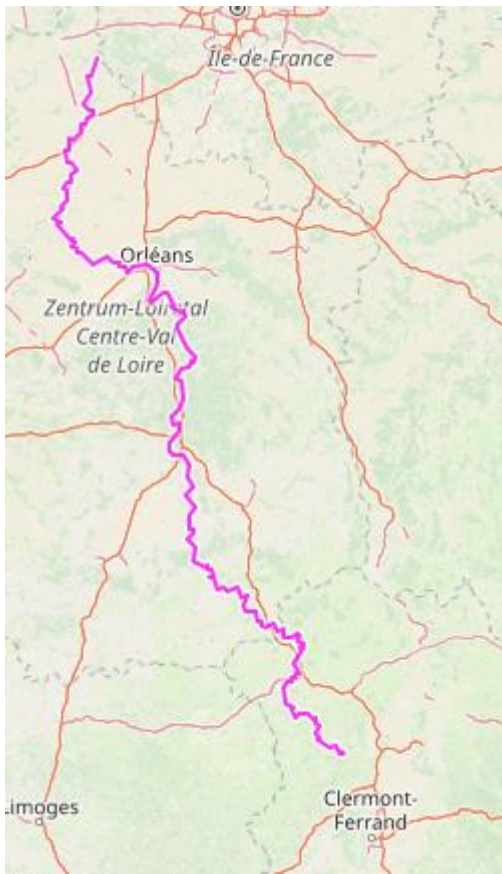
10km Östlich Florac, Cevennen nach Süd Westen bis Lodève



**Track 19:**

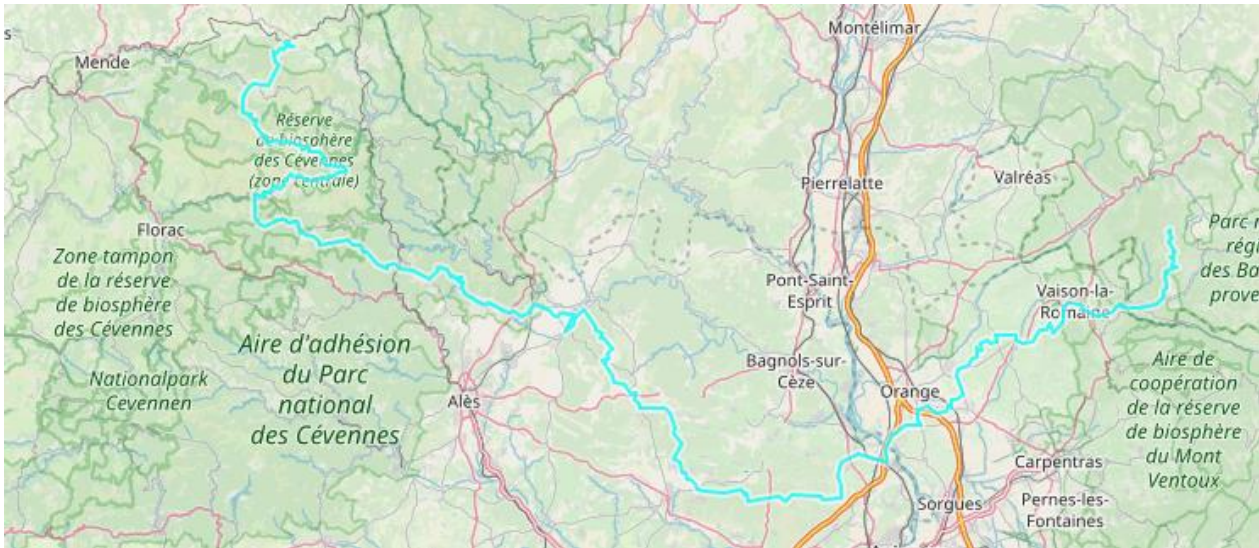
10km nördlich Chartres, Orleans, Viercon, Montluçon Saint Eloy les Mines.





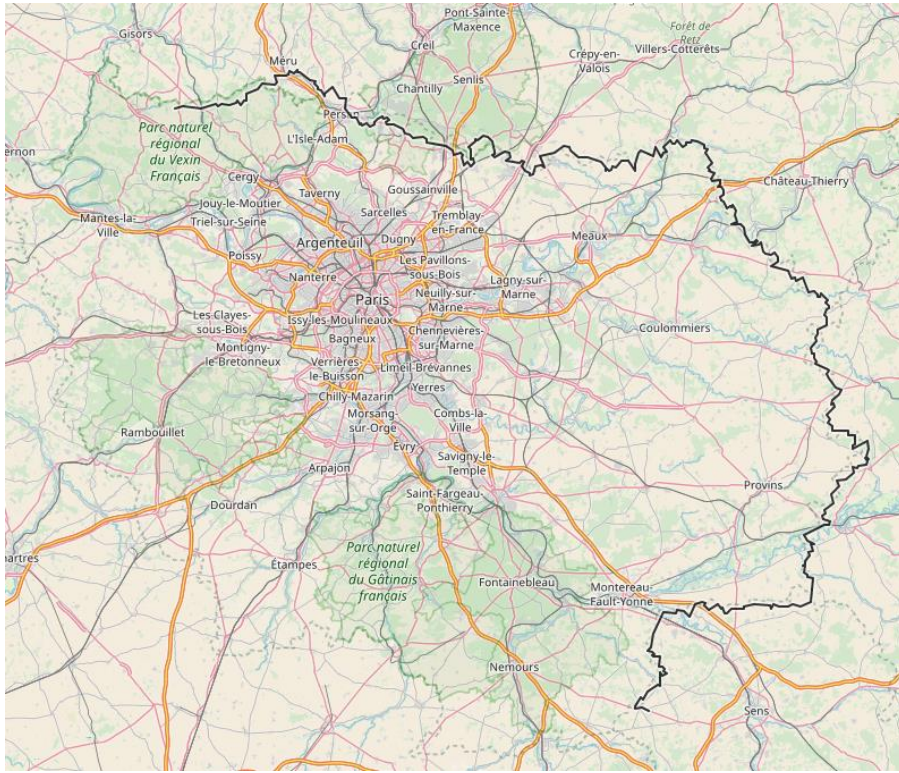
**Track 20:**

10km östlich Mende, Alès, Orange, Vaison la Romaine



**Track 21:**

## Meru östliche Umgehung Paris bis Sens



### Track 22:

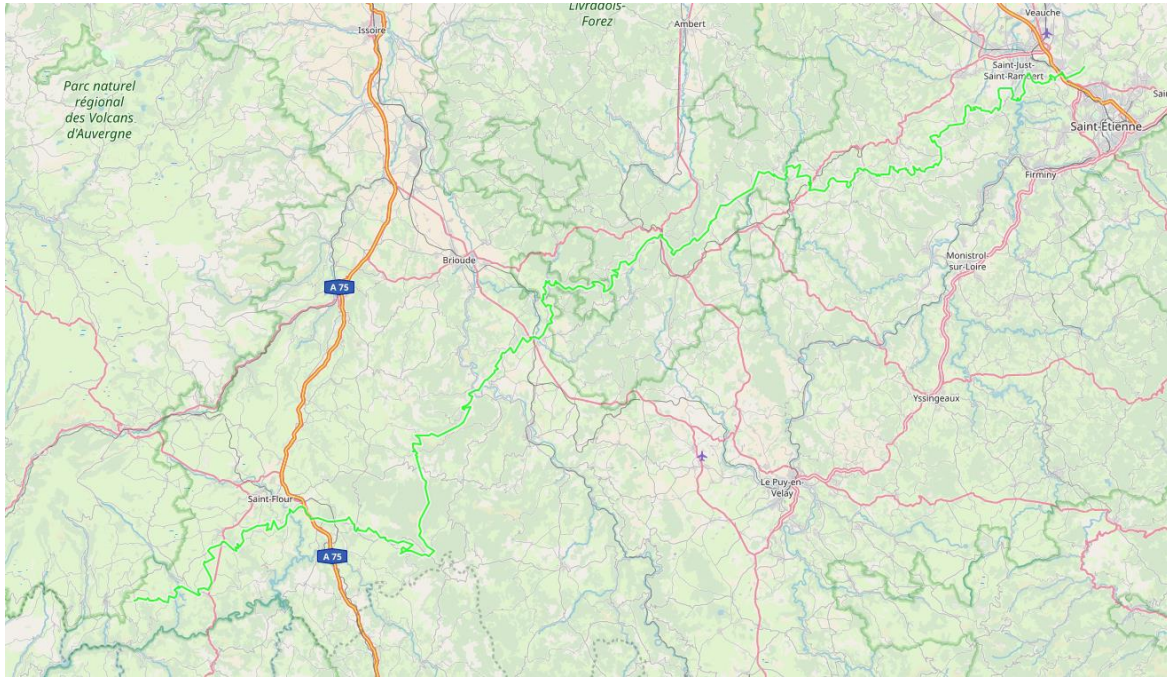
5km südlich Lure, Besançon bis Bellegarde



### Track 23:



## Saint Étienne bis Saint Flour



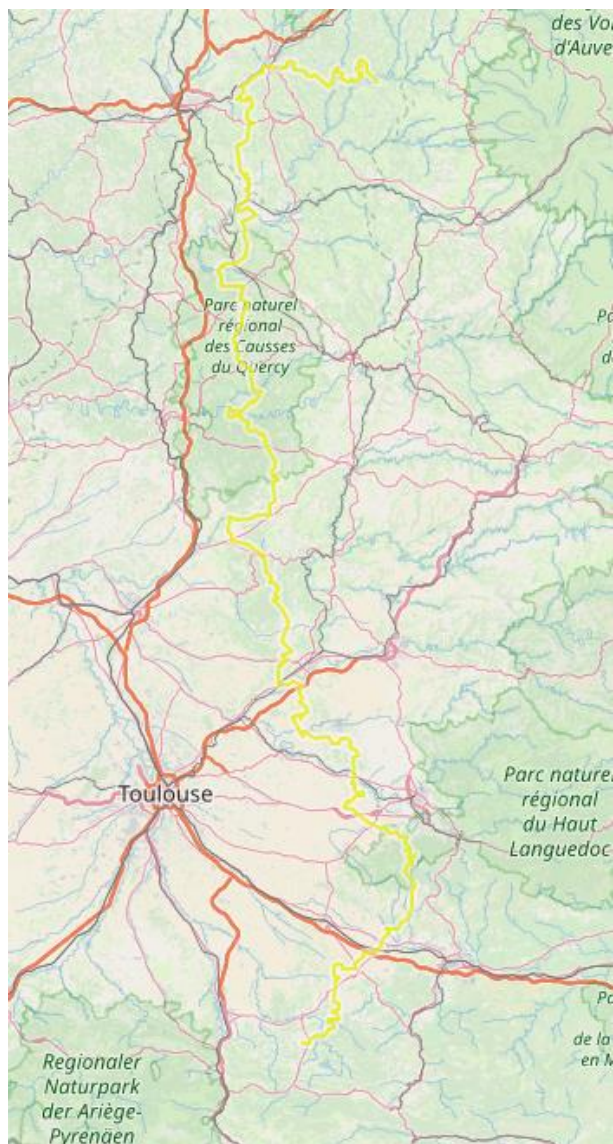
## Track 24:

10km süd östlich Caen über Le Mans bis Tours



### **Track 25:**

15km östlich Tulle, bis 15km südwestlich Carcassonne



### **Track 26:**

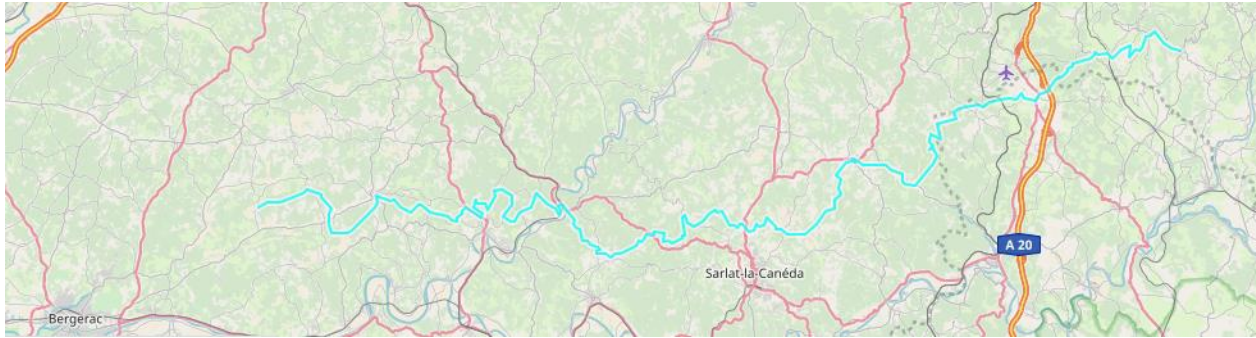
10km westlich Lyon über Saint Étienne bis 10km westlich Aubenas





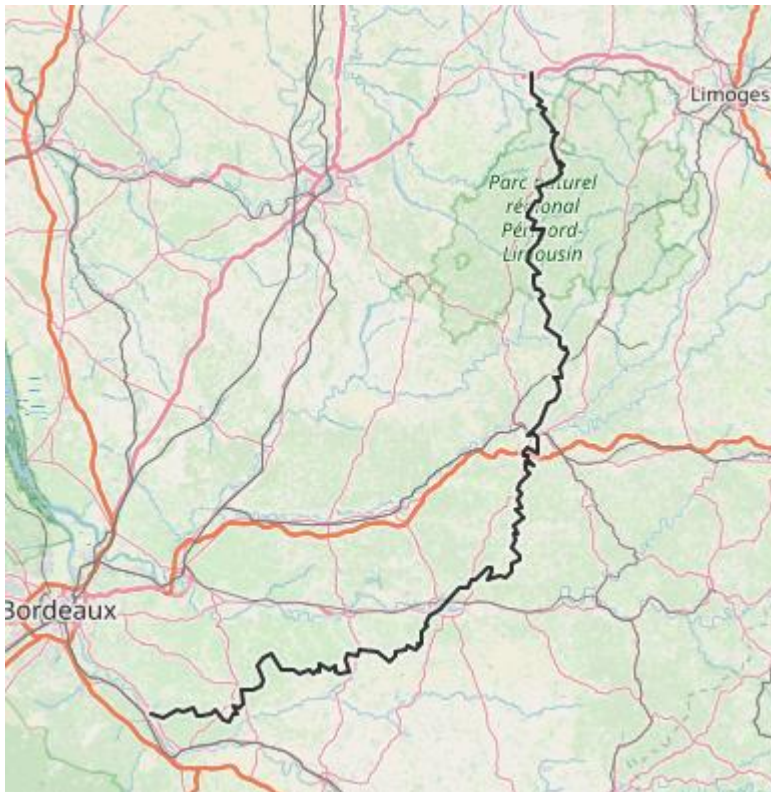
### **Track 27:**

Meysac nach Westen durch Perigord bis 10km östlich Bergerac



### **Track 28:**

10km westlich Limoges bis bis 10km südöstlich Bordeaux



### **Track 29:**

Isle de Oleran bis Bergerac



**Track 30:**

Sens nach Süden bis ins Morvan

